



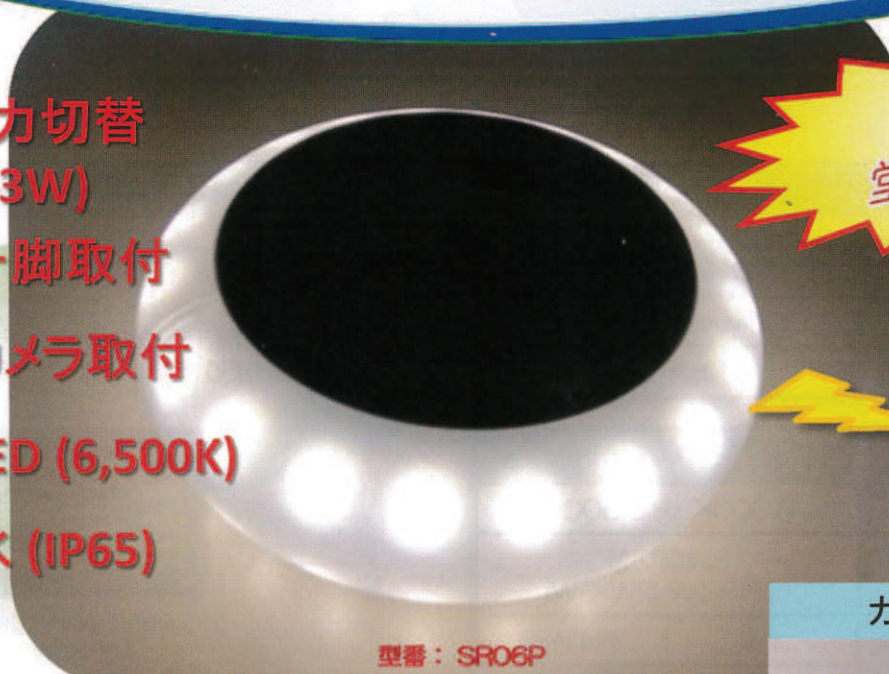
株式会社ルクス・エナジー / Lux Energy Co., Ltd.

超高輝度・小型・全天球対応LEDライト

# Smile Round 360

スマイル ラウンド サブロー

- ✓ 3段階出力切替 (1W-2W-3W)
- ✓ 三脚・一脚取付
- ✓ 全天球カメラ取付
- ✓ 昼光色LED (6,500K)
- ✓ 防塵防水 (IP65)



型番：SR06P



全光束/連続点灯時間	
1W	: 150 lm/4H
2W	: 288 lm/2H
3W	: 427 lm/1.5H

全天球カメラ撮影用  
360° 照射LED照明



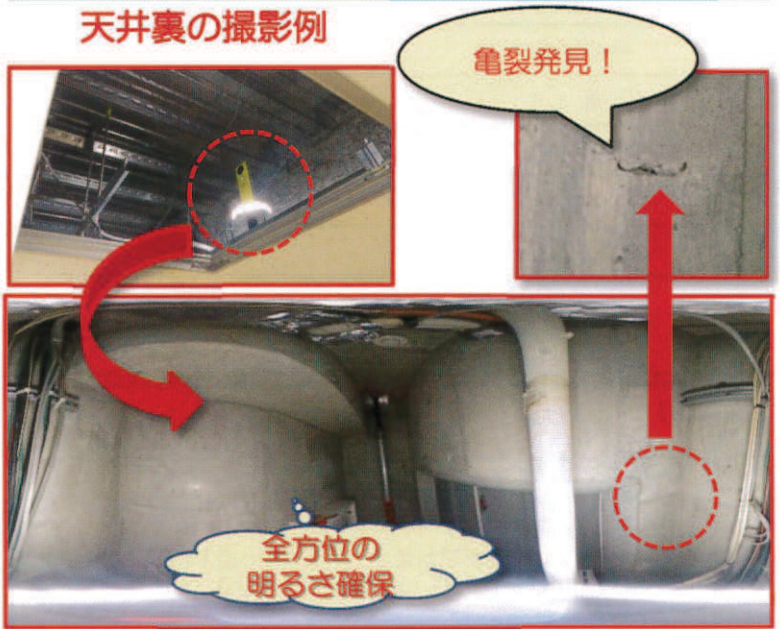
## 用途

- ◇暗所撮影における**全天球カメラの照明**として使用する
  - 全天球カメラは、ストロボ機能はない
- ◇**コンクリートの亀裂**や**電気配線等**の調査確認として活用
- ◇建築物・構造物の全体位置、工事進捗等の確認に活用
- ◇不動産等を全体撮影して確認・紹介に活用 等々

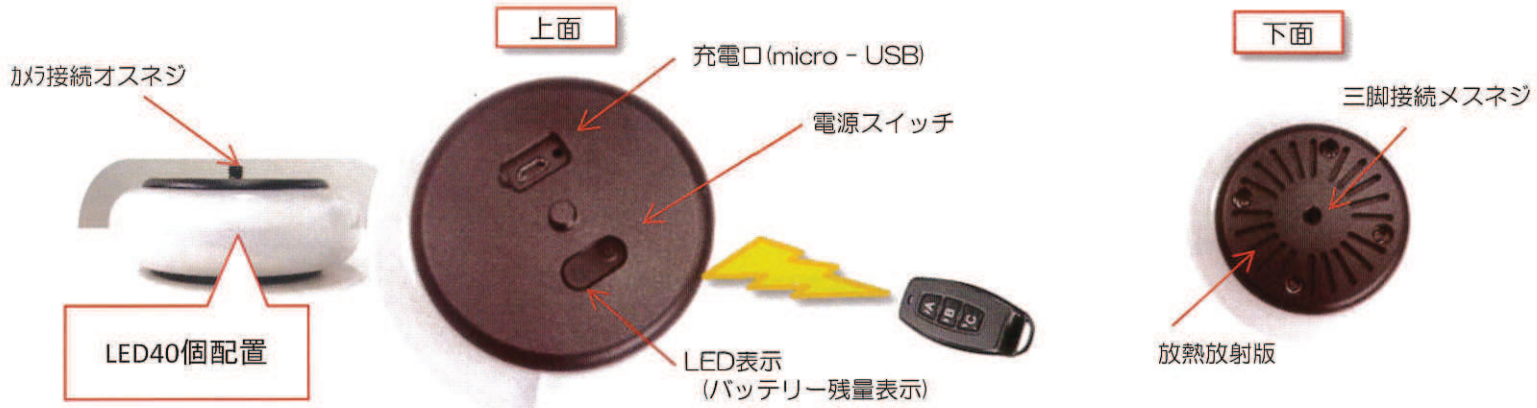
## 特徴

- ① 本体上面に**全天球カメラ**を取り付け、そして本体下面に **三脚・一脚**を取り付けられます
- ② 付属の**リモコン**により、**3段階出力切替**ができます
- ③ **IP65相当**を実現、屋外で使用できます
- ④ micro - USB⇄USB2.0ケーブルにより、簡単に**充電**できます
- ⑤ **バッテリー残量表示**があるので、バッテリー残量を確認できます

## 実例



## 製品外観



## 製品仕様

### 充電仕様 (micro - USB⇔USB2.0)

入力電圧	DC5V (micro - USB)
入力電流	Max 2A

### 基本性能

色温度		6,000K ~ 6,500K	
出力		3段階切替 (OFF-1W-2W-3W)	
出力	点灯時間	1W	約4時間
		2W	約2時間
		3W	約1.5時間
出力	全光束	1W	150 lm
		2W	288 lm
		3W	427 lm
動作温度		-10 ~ 50℃	
充電時間		約2時間	
電池種類		リチウムポリマー	
電池容量		4.2v 1,200mAh	
電池寿命		約500回	
保護レベル		IP65(非充電時)	
製品保証期間		6ヶ月	
本体寸法		φ93.7mm x 39mm	
製品重量		280.8g	

## 充電方法

### 【本体の充電】

本体の充電口に、micro - USBプラグを差し込みます。USB2.0プラグをPCや充電用USB変換アダプタに差し込むと充電が始まります 約2時間で充電は完了します



### 【本体LED表示例】

#### 充電

LED	表示内容
赤・橙色 点滅	充電率0%~ 25%以上
緑色点滅	充電率50%以上
青色点滅	充電率75%以上
青色点灯	満充電

#### 点灯

LED	表示内容
青色点灯	充電率75%以上
緑色点灯	充電率50%以上
橙色点灯	充電率25%以上
赤色点灯	充電要



### 【ご注意】

Smile Round 360は、完全防水ではありません 水中でのご使用は出来ませんので、ご注意ください  
製品の仕様およびパーツは、予告なく変更することがございます

### 【製造元】



## 株式会社ルクス・エナジー

本社：〒950-0906 新潟県新潟市中央区東幸町12番1号  
TEL 025-247-1781 FAX 025-245-8483  
事業所：〒110-0005 東京都台東区上野5丁目6番11号サンキビル2階  
TEL 03-5812-4698 FAX 03-5812-4699  
<http://www.lux-energy.jp>

### 【販売元】